

Innovative assembly solutions

Total Cost of Ownership is the sum of all cost associated in the product lifecycle

ARaymond Industrial EMEA

OPEN

Innovative assembly solutions

Total Cost of Ownership is the sum of all cost associated in the product lifecycle

ARaymond Industrial EMEA

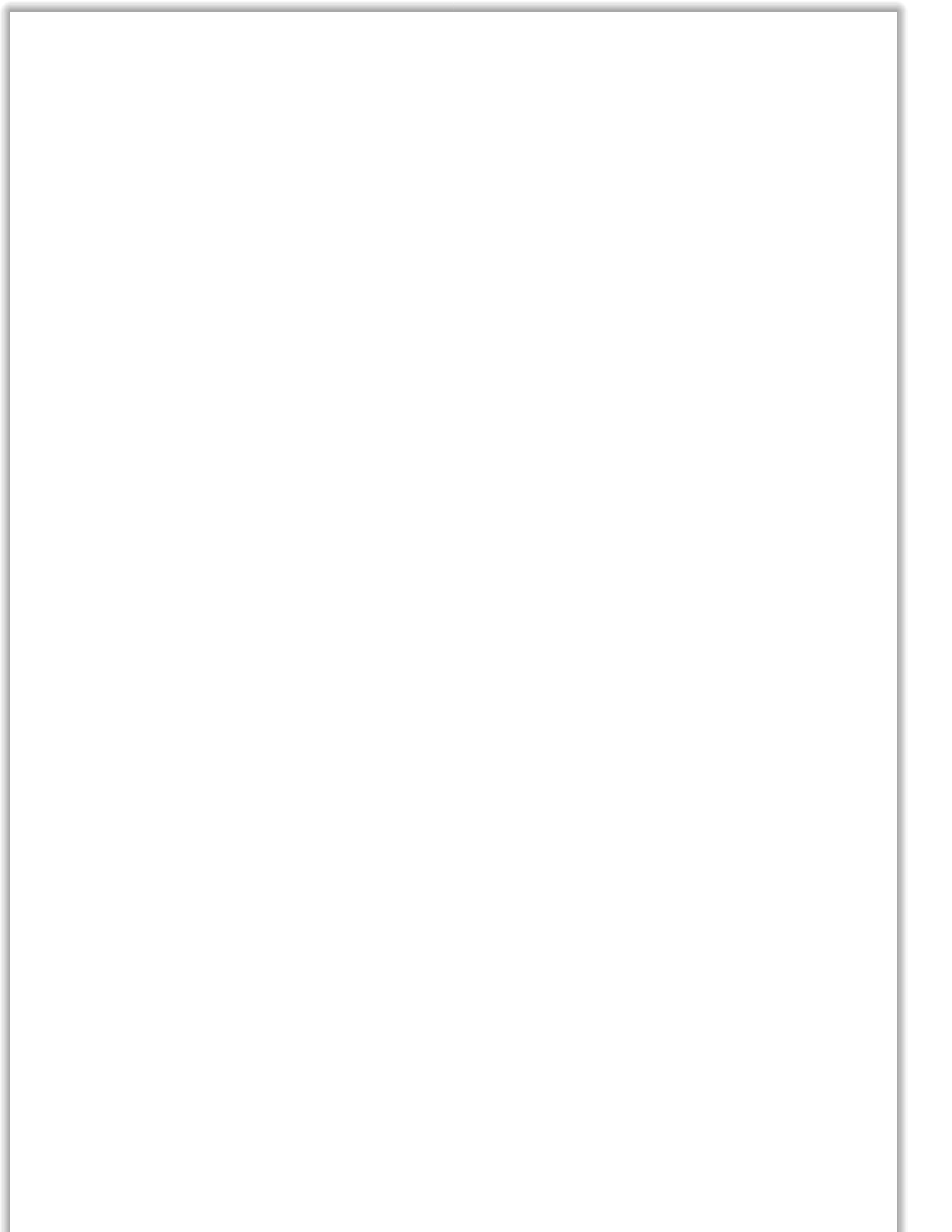
OPEN

High pressure airless painting

DP AIRLESS High quality paint sprayer equipment, 5 times faster than traditional roller

DP Airless Co Ltd

OPEN



High pressure airless painting

DP AIRLESS High quality paint sprayer equipment, 5 times faster than traditional roller

DP Airless Co Ltd

OPEN





AHS, Anadolu Hidrolik Sanayi ve Ticaret 1975 yılında, Karaman'da Sn.Ahmet Şişmanoğlu tarafından kurulmuştur. Gelişen iş hacmi ve pazar ağının genişlemesi nedeniyle gerekli hammadde tedarikini zamanında sağlayabilmek amacı ile 1996 yılında Konya'ya taşınmıştır. İlerleyen dönemlerde hidrolik sektörün de adından sıkça söz ettiren firma, teknik ekibini güçlendirerek OEM firmalarına tedarik rolünü üstlenmiştir. İlk kurulduğu yıllarda sadece hidrolik silindir üreten firma kısa zaman içerisinde araç ve ekipmanlara komple hidrolik çözüm sunan global bir firma kimliğine bürünmüştür. İmalat teknolojisi konusunda Türkiye'nin lider firmalarından birisi olan Anadolu Hidrolik, tarım ve iş makineleri endüstri sektörü alanında çalışan ana sanayi firmalarının sistem ve ünite ihtiyacını karşılamaktadır.

Firmamız Konya Organize Sanayi Bölgesinde olup modern CNC ve Konvansiyonel tezgâhlardan oluşan bir makine parkına sahiptir. Yine üretim yelpazesine 2004 yılın da yapmış olduğu yeni bir hamle ile gelişmiş döküm parça çözümleri sunan modern dökümhanesini katmıştır. Son olarak 2009 yılın da süspansiyon sitemlerin de en son üretim metotlarının uygulandığı ve sektöre gerek adet bazında gerekse kalite bakımından en yüksek hizmeti verecek AHS Rot-Rotil parçalarının üretimini kapsayan yatırımı ile devam etmiştir. Bu kadar kısa sayılabacak süreçte dinamik ve genç kadrosuyla dünya liderleri firmaları ile proje bazında antlaşmalar yapmıştır.

Anadolu Hidrolik bugün itibarı ile traktör ve kamyonlar için aşağıda belirtilen ürünler de sektöre hizmet vermektedir.

1. HİDROLİK ÜNİTELER

- Hidrolik Dişli Pompaları
- Hidrolik Kontrol Valfleri
- Hidrolik Silindirler
- Traktör & Kamyon Hidrolik Direksiyon ve Sistemleri

2. MOTOR ÜNİTELERİ

- Kranklar
- Bloklar
- Kartel
- Yağ Pompaları
- Balanserler

3. SÜSPANSİYON

- Rot Başı
- Rot Kolu
- Rot Mili
- Pitman Kolu
- Rotilli Kol
- Salıncak
- Tork Kolu
- V Kolu
- Z Rot
- (Denge kolu)

4. KOMPLE ARAÇ

- Traktör (% 100 yert)

Yurdumuzun her bölgesinde kullanılmakta olan ürünlerimizin dünya da ise 4 kıtaya ihracatı yapılmakta ve büyük bir gururla Türkiye'mizi temsil etmektedir. Kalite ve uzmanlığı amaç edinen firmamız, ihracat kapasitesini artırıp gelişen Türkiye ekonomisine katkıda bulunmak, Sanayimizi yurt dışında en iyi şekilde temsil etmeyi hedeflemektedir.

Tüm bu faaliyetler firmamızın Konya Organize Sanayi Bölgesinde ki 55.000 metrekare alana yayılmış 17.000 metrekare kapalı alana sahip tesislerinde gerçekleştirilmektedir. 2010 yılı itibarı ile firma cirosunun % 60'ı ihraç edilmektedir. Yine firma cirosunun % 4'lük bir kısmı AR&GE çalışmalarına ayrılmıştır.

Anadolu Hidrolik, yine mühendislik çalışmalarının bir ürünü olan MRP yazılımını bünyesinde başarı ile uygulamakta, gerekli maliyet kontrolleri ve iyileştirmeler, müşteri talep ve zamanında teslim periyotları hassas bir şekilde kontrol edilmektedir. Firma içi üretim ve gerekli satın almalar TS 16949 normlarına uygun olarak yapılmaktadır.

200'ü aşan çalışanıyla, firmamız yürütülen verimlilik ve çevre bilinci çalışmaları ve küreselleşen rekabet ortamında, ortak tasarımcı seviyelerine erişecek yeni projeler ve yatırımları ile büyümesini ve verimlilik düzeyini yükselterek pazardaki kalıcılığını sürdürecektir.

AHS, Anadolu Hidrolik Sanayi ve Ticaret has been established in Karaman by Ahmet Şişmanoğlu in 1975. By the development of business volume and market share, AHS has moved to Konya in 1996 in order to reach the raw materials on time. In later stages, company that makes a name for oneself in hydraulic sector, achieved to be supplier of OEM's by improving the technical staff. In the first year of establishment, the company manufacturing only hydraulic cylinders; is functioning as a Global firm submitting hydraulic solutions for vehicles and equipments in a very short time. As one of the leading firm in Turkey about production technologies, Anadolu Hydraulic meets the requirements about system and units of Industrial companies which are dealing with agricultural and heavy construction equipment.

Our company is located in 3. Organized Industrial area and has a machine park consisting CNC and conversional lathes. Furthermore, AHS has added the new modern foundry to its production range supplying improved casting parts solutions with a new business venture in 2004. Finally, with a new investment including the manufacturing of AHS suspension steering parts serving for truck, tractor and automotive group, AHS has gone on founding a new establishment that the suspension steering parts going to be manufactured both for local and foreign markets either demanded from the markets concerning about quality each the demand about the quality and that is applying the latest technological developments on the manufacturing facilities. AHS has signed contracts with the leader firms of his sector based on projects by the contributions of its young and dynamic staff.

Anadolu Hydraulic is serving to his customer by the following products to the sector.

1. HYDRAULIC UNITS

- Hydraulic Gear Pumps
- Direction Control Valves
- Hydraulic Cylinders
- Power Steering Conversion kits for Tractors and Trucks

2. ENGINE UNITS

- Crankshafts
- Blocks
- Crankcase
- Oil Pumps
- Balancers

3. SUSPENSION

- Joint Rod
- Tie Rod
- Pitman Arm
- Link
- Swinging Arm
- Torque Arm
- V Arm
- Z Rod

4. COMPLETE VEHICLE

- Tractor (% 100 Domestic)

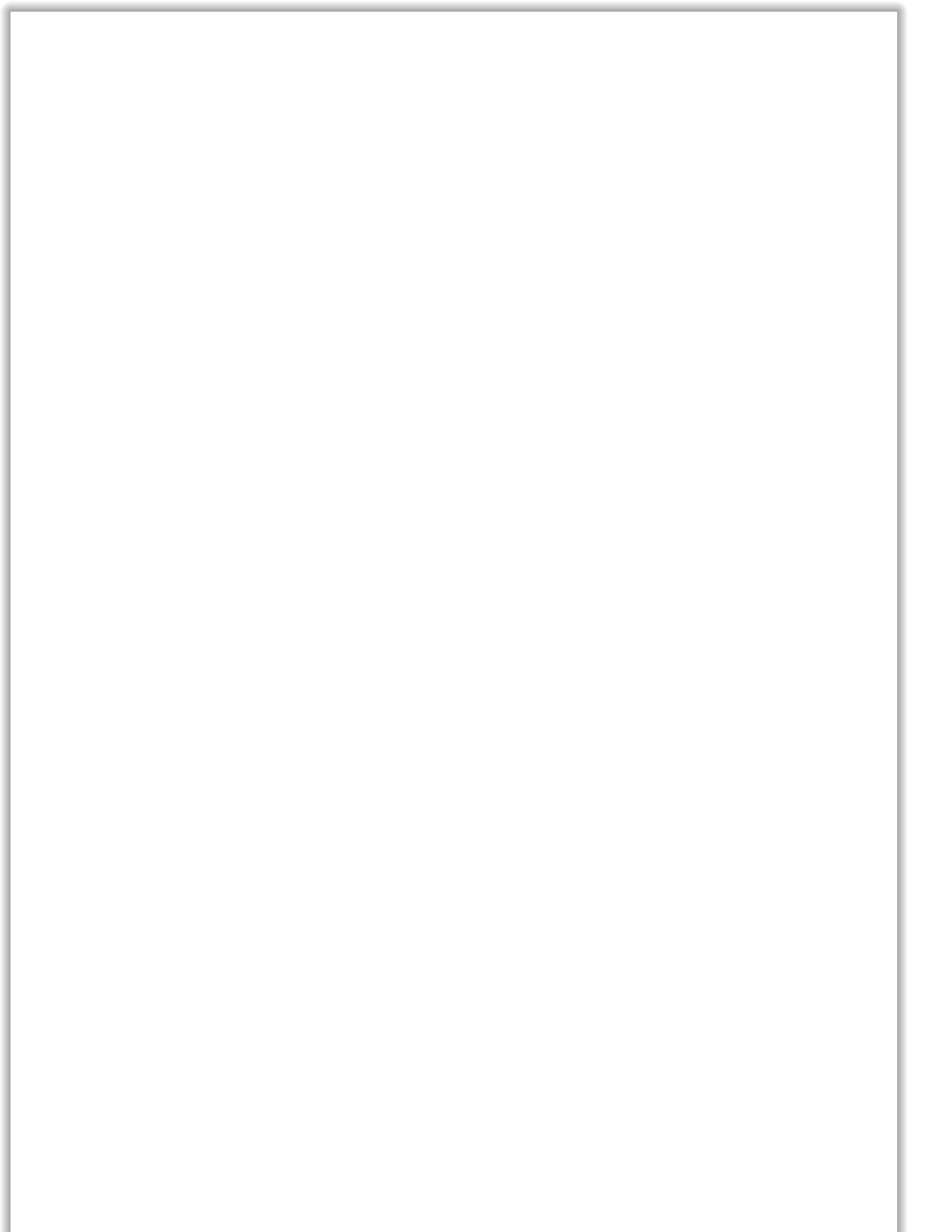
Our products have been used in every region of our country and also exported to 4 continents throughout the world that is providing us a great honor while representing Türkiye. Aiming to achieve on quality and specializing, our firm is planning on to contribute The Turkish Economy and represent The Turkish Industry in Overseas markets by increasing the export sales.

All these activities have been handled in our establishment that is located in 3.Organized Industry Zone 17.000 m2 closed area in a total place of 55.000 m2. Export percentage of the total sales is around %70 and % 4 of the total turnover is reserved for R&D studies.

Anadolu Hydraulic has been applying the MRP software that is a product of engineering studies with great success and delivery times are been checked with a high percentage of accurate by necessary production controls and improvements corresponding to the customer demands. Production steps and purchasing steps are being made according to the TS 16949 norms.

Our company will maintain its stable share in the market by increasing the efficiency level, by new projects and investments considering the environmental issues in a globalization competition world with its 250 staff.







HİDROLİK POMPALAR / HYDRAULIC PUMPS

Dişli Pompalar / Dikey Eksenli Pistonlu Pompalar / Yatay Eksenli Pistonlu Pompalar / Özel Debili Pompalar

AHS olarak; Hidrolik sistemlerin gerektirmiş olduğu pompa seçimi konusunda müşterilerimizi bilinçlendiriyoruz. Aksi halde, yanlış pompa seçimi hem sistem iç dinamiğinin dengesini bozacağı gibi, yeteri kadar yağ ile beslemeyen üniteler de verimsizlik ve fiziksel aşınmalar veya fazla yağın iletilmesi sonucunda yüksek sıcaklık oluşumuna bağlı önemli mekanik problemleri meydana getireceği unutulmamalıdır. Yine fazla yakıt tüketimi yanlış pompa seçimi ile artmaktadır. Pompa seçimi konusunda AHS teknik çalışanları size yardımcı olacaktır.

Gear Pumps / Y Axis Piston Pumps / X Axis Piston Pumps / Special Displacement Pumps

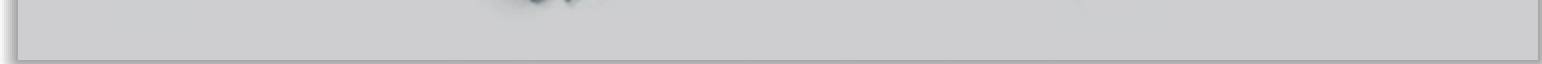
As AHS, we make our clients conscious of choosing the correct pump that the system require. Otherwise, It should be considered that wrong pump selection damages either the balance of inner dynamics each will cause the mechanical troubles thanks to high temperature as a result of excessive oil convey or nonproductiveness and physical abrasion in the units not feeded sufficient oil. Further, wrong pump selection causes increases fuel consumption. AHS technical staff is going to assist you while choosing the correct pump for your application.

**ENDÜSTRİYEL GRUP
INDUSTRIAL HYDRAULIC PUMPS**

**TRAKTÖR GRUBU
TRACTOR HYDRAULIC and STEERING PUMPS**

**AĞIR VASITA VE MOBİL UYGULAMALAR
HEAVY TRUCK and MOBİL APPLICATIONS**





CASE / DAVID BROWN

002385



AHS NO	AHS IA 15 K 1 J
OEM NO	K307945 - K944907 K200916 - K307058
DESCRIPTION	1210 - 1212 - 1390 - 1394 - 1410 1412 - 1490 - 1494 - M1394

CASE / DAVID BROWN

002383



AHS NO	AHS IA 11 K 1 J
OEM NO	K919048
DESCRIPTION	1200 - 1210 - 1212 and early versions of 1390 - 1394 - 1490 - 1494

CASE / DAVID BROWN

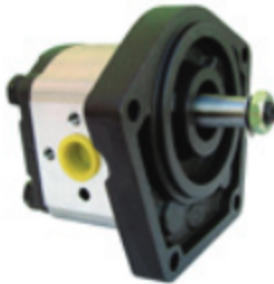
002398



AHS NO	AHS IA 19 K 1 J
OEM NO	K949605
DESCRIPTION	1390 - 1394 - 1410 - 1412 - 1490 1494 - 1594 - 1690 - 1690 Turbo - 1694

CASE / IH

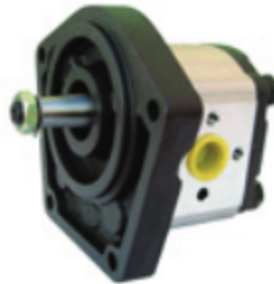
002162



AHS NO	AHS IC 25 2 J
OEM NO	K704330R95
DESCRIPTION	414 - 424 - 434 - 444 - 275 - B275 - 2300A - 2424 - 2444 - 374 - H500 500 93 Combine

CASE / IH

002404



AHS NO	AHS IC 33 2 J
OEM NO	3072695R91
DESCRIPTION	400 Series - 424 - 2424 - 444 - 2444 276 - 354 - 374 - 384 - 414 434 - 444 2276 - 3434 Loader

CASE / IH

002357



AHS NO	AHS D 36 909
OEM NO	308873A1
DESCRIPTION	400 - 3434 - 3210 - 684 - 888 - 485 785XL - 885XL - 995XL - 3220 - 895XL 1210 - 1410 - 990 - 1412 - 1570

CASE / IH

002120



AHS NO	AHS DC 120114
OEM NO	120114 - 120115 133441C92
DESCRIPTION	786 - 886 - 986 - 1086 - 1486 - 1586 3088 - 3288 - 3688

CASE / IH

002118



AHS NO	AHS DA 70933
OEM NO	70933C91 - 373964 - 374438 370897 - 70193
DESCRIPTION	706 - 966 - 1066 - 330 340 - 504 - 2504

CASE / IH

002117



AHS NO	AHS DA 70932
OEM NO	70932 70195
DESCRIPTION	3088 - 3288 - 3688

